

## 悠々の郷グループホーム

### 悠々の郷グループホームとは

悠々の郷グループホームは、食事や入浴、さまざまな楽しみ等のサービスを施設に住んで受けられる介護保険施設です。

### 利用対象者

利用を希望する方は、介護保険の認定を受けた方で、認知症の診断があり、認知機能障害によって生活に支障をきたしている方が対象になります。

### 費用

介護費用の他、家賃、水道光熱費、食費などを含めおおよそ110,000円で要介護度によって金額が変わります。

### ご相談・申し込み

担当の介護支援専門員(ケアマネジャー)又は、グループホーム相談員にご相談ください。直接、申し込むこともできます。

### 施設見学

施設の見学は予約制となっています。事前に電話もしくはFAX、メールにてお知らせください。



Yuuyuunosato grouphome

## 悠々の郷グループホーム

～利用案内・定期通信～

Vol.10  
(2024.9)



## 株式会社 悠久会

〒988-0805 宮城県気仙沼市西中才295番地

TEL:0226-25-8540

FAX:0226-25-8541

メール:yuuyuunosato@outlook.com

ホームページ

悠々の郷グループホーム で検索

■認知症対応型共同生活介護 悠々の郷グループホーム  
(介護保険事業所番号:0490500212)

**経路図** 国道45号線より県道34号線を岩手県方面へ。「鹿折大橋」から3つ目の橋「中央橋」より西へ約200m、施設入口はY字路の舗装路から未舗装路側に入ってすぐ。Googlemapが使えます「悠々の郷デイサービス」(デイサービスの隣のため)で検索して下さい。



# 今月の行事

今月は「労」をねぎらうという意味で「敬労会」を実施しました。内容は、各スタッフからの出し物と旬の食材を用いた料理で楽しんでいただいています。また、感謝は形にしたいという考えで、「感謝状」を作成してみなさんにお届けしました。とても喜んでいただき、あたたかい催しとなりました。



朝は、掃除から始まります。自室だけではなく共有スペースも一緒に行っていました。

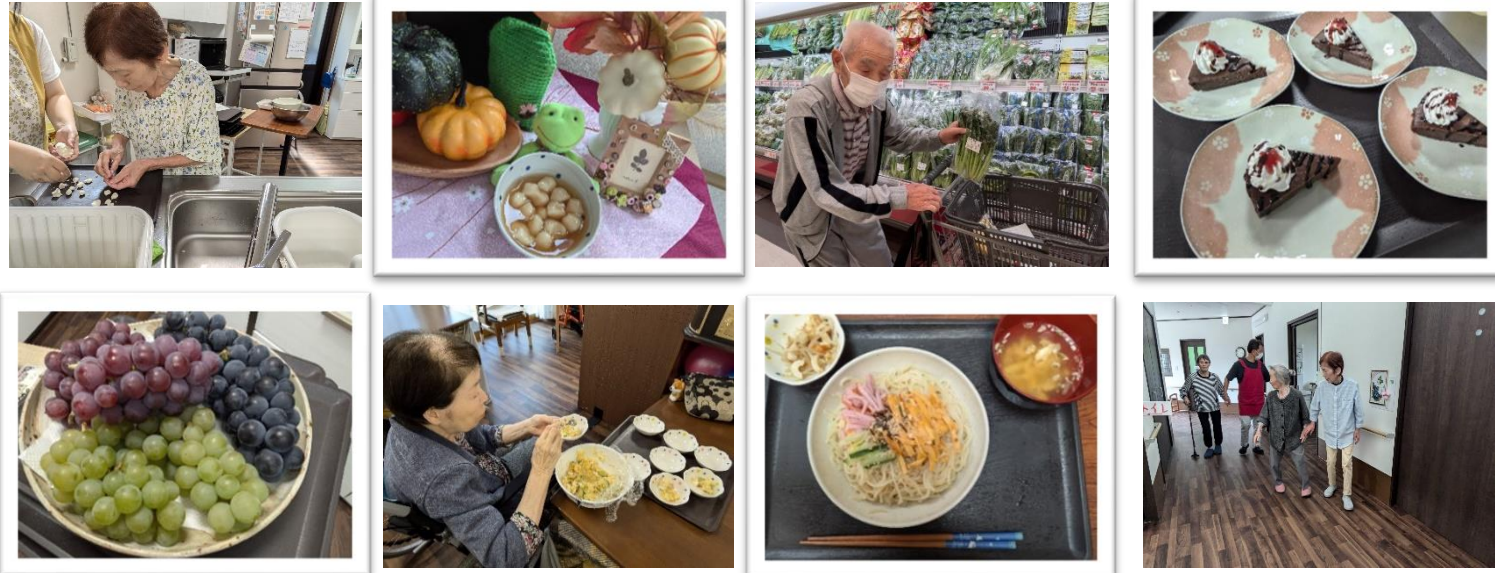
日中は、軽体操で体をほぐしています。一人より、みんなで行うとより楽しく過ごせます。



廊下に置かれ椅子は、みなさんの憩いの場となっています。

# 普段の様子

今年は、例年にくらべ暑い日が続くように感じています。この広報誌をご覧いただいているみなさんはいかがでしょう。悠々の郷グループホームでは、その日の気分で冷やし中華となったり、白玉だんご、手作りのケーキで暑さに負けず過ごしました。



悠々の郷の庭は、いつでも季節の花が咲いています。



外のベンチでのんびり過ごせます。

