

悠々の郷グループホーム

悠々の郷グループホームとは

悠々の郷グループホームは、食事や入浴、さまざまな楽しみ等のサービスを施設に住んで受けられる介護保険施設です。

利用対象者

利用を希望する方は、介護保険の認定を受けた方で、認知症の診断があり、認知機能障害によって生活に支障をきたしている方が対象になります。

費用

介護費用の他、家賃、水道光熱費、食費などを含めおおよそ110,000円で要介護度によって金額が変わります。

ご相談・申し込み

担当の介護支援専門員(ケアマネジャー)又は、グループホーム相談員にご相談ください。直接、申し込むこともできます。

施設見学

施設の見学は予約制となっています。事前に電話もしくはFAX、メールにてお知らせください。



Yuuyuunosato grouphome

悠々の郷グループホーム

～利用案内・定期通信～

Vol.7
(2024.6)



株式会社 悠久会

〒988-0805 宮城県気仙沼市西中才295番地

TEL:0226-25-8540

FAX:0226-25-8541

メール:yuuyuunosato@outlook.com

ホームページ

悠々の郷グループホーム で検索

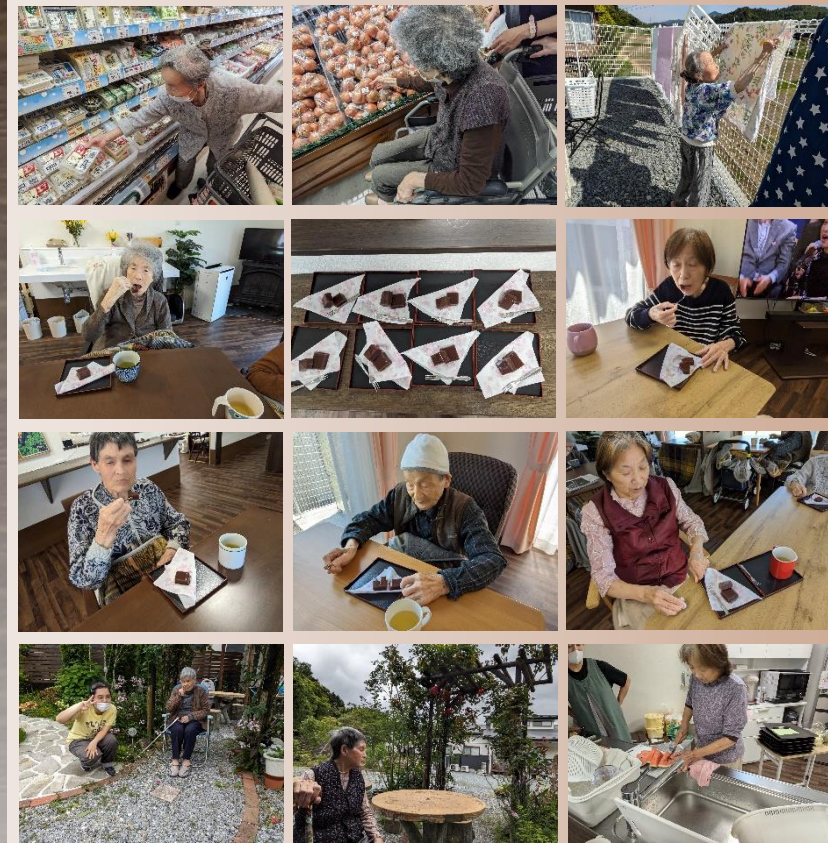
■認知症対応型共同生活介護 悠々の郷グループホーム
(介護保険事業所番号:0490500212)

経路図 国道45号線より県道34号線を岩手県方面へ。「鹿折大橋」から3つ目の橋「中央橋」より西へ約200m、施設入口はY字路の舗装路から未舗装路側に入ってすぐ。Googlemapが使えます「悠々の郷デイサービス」(デイサービスの隣のため)で検索して下さい。

今月の行事（父の日）

普段の様子

自宅で過ごすことと同じように買い物にでかけたり、手伝いなどの役割をしたり、和菓子(手作り)を楽しんで冗談を言ったり、気分転換に庭を散歩したりと、思い思いに過ごしています。



父の日ありがとう
今日のメニュー
ホットケーキ

「みんなで食べるとおいしいよね。」自然と会話が生まれます。



今月は、「父の日」として行事を行いました。みなさんになじみのない行事かと思いましたが、日本では1950年頃から広まっているということで実施しています。コンセプトとしては、行事を通じグループホームで仲良く過ごしていただきたいというスタッフの思いでした。内容は、全員参加できるようにホットケーキづくり、その後市内でも有数のアジサイが楽しめる場所、面瀬地区の「赤坂公衆園」にでかけています。眼前いっぱい広がるアジサイにみなさん目を丸くしておられました。



-編集後記-
春の訪れとともに悠々の郷グループホームにツバメがやってきました。ツバメが巣をかける家は縁起が良いといわれているので、これから幸運が訪れるかも知れません。
6月の下旬、5羽のツバメは巣立ち、グループホームの回りを元気に飛び回っています。とても癒されるできごとでした。
(佐々木)

