

PROP_プロレショナルオペレーター操作説明書

作成：レディアック 三吉聖司

1. はじめに

この度は、PROP_プロフェッショナルオペレーター（以降：本製品）をお買い上げ、ありがとうございます。

本製品は、多目的型の自動オペレーティングシステムです。例えば、「あらゆるジャンルの、ソフトウェアの動作耐久テスト」「ページ数の多いホームページの動作テスト」「その他単純作業」などが、簡単な設定を行うだけで自動的に動作させることができます。これにより、作業時間の短縮化を図ることが可能となり、コスト削減にも貢献できるかと思います。

2. 動作環境

項目	基本スペック
OS	Windows2000 Professional WindowsXP Home or Professional WindowsVista 全 Edition
CPU	Pentium4(1GHz)相当以上
LCD	1024*768 以上
メモリ	OS が稼働できる推奨メモリ容量
HDD	10 MB 以上の空き容量
必須コンポーネント	Windows インストーラ 3.1 .NET Framework 3.5 SP1

3. ライセンス

本製品をインストールさせる PC1 台分のライセンスを基本ライセンスとします。

このライセンスは、個別の PC へインストールして使用するには、各 PC へのライセンスが必要です。

バックアップシステムを準備する用途で、別の PC へインストールすることは許諾しません。

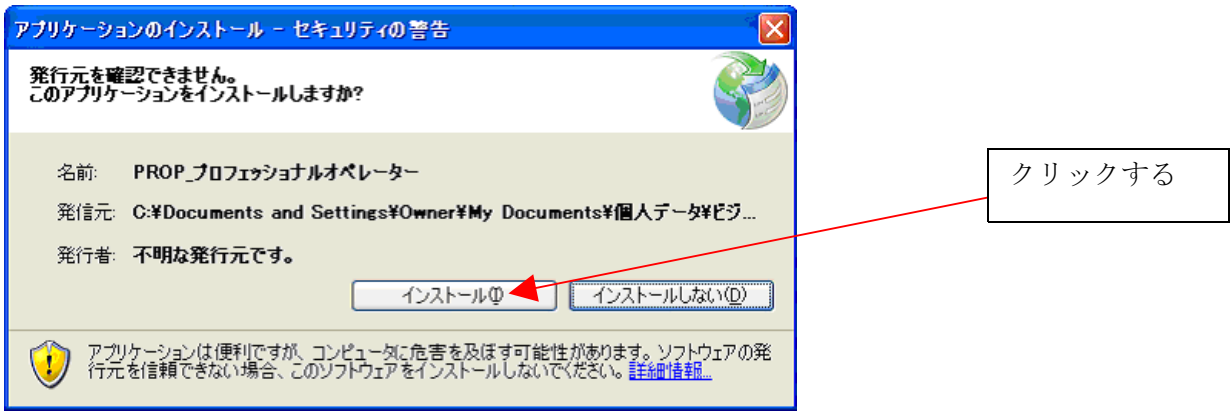
4. インストールの仕方

ダウンロードした「PROP-V x x x.lzh（xxx は、バージョン）」の圧縮ファイルを解凍すると、以下のファイルに展開されます。

- ・ PROP_Install（フォルダ）
- ・ PROP_操作説明書(はじめにお読み下さい)x 版 pdf（本説明書）（x は、版数）
- ・ PROPVxxx_取扱い説明書 x 版.pdf（xxx は、バージョン）（x は、版数）
- ・ PROP リリースノート.txt
- ・ ベクターシェアレジサービスがご利用できずにダウンロードされた方へ.txt

PROP_Install フォルダの PROP-V x x x フォルダ内に、「PROP.application」というファイルがありますので、ダブルクリックすると 1.インストール画面を表示します。

[インストールする]ボタンをクリックして下さい。

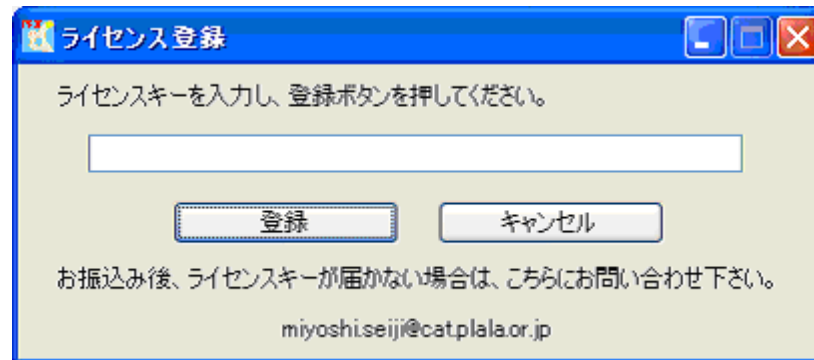


1.インストール画面

※「発行元を確認できませんでした。このソフトウェアを実行しますか？発行者：不明な発行元」はデジタル証明です。

ソフトをインストールする際には表示されるのが普通であるため、インストールに支障はありません。それでも心配なときは、当フォルダ毎ウィルススキャンしてみてください。

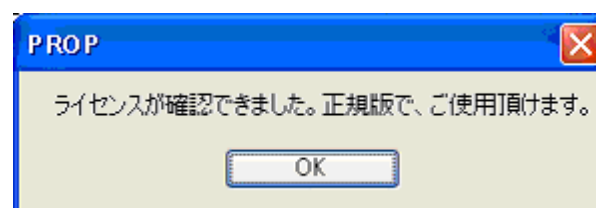
インストールが完了すると、2.ライセンス登録画面を自動的に表示します。



2. ライセンス登録画面

ダウンロードしたときに得たライセンスキーを入力し、登録ボタンを押すと確認メッセージを表示します。

※決済方法がお振込みの場合は、代金をお振込み後、お振込みを行った事をメールにてお知らせ頂き、こちらでお振込みが確認出来ましたら、ライセンスキーをお送り致します。お振込先は、本誌の最後に載っております。（お知らせ先メール：miyoshi.seiji@cat.plala.or.jp）



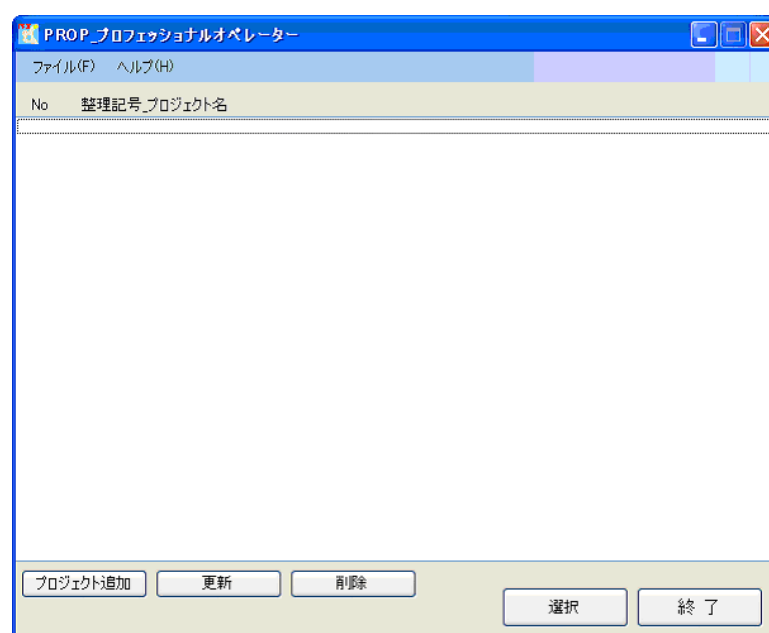
3.確認メッセージ

OK ボタンを押すと、4.メイン画面を表示します。

2.ライセンス登録画面でキャンセルボタンを押しますと、試用版として起動します。

その後表示する、4.メイン画面のタイトルバーへ、「PROP_プロフェッショナルオペレーターお試し版」と表示します。

試用版は、アクションの登録等の操作が行え、本製品の使い勝手をお試しいただけますが、機能制限として**実行**が出来なくなっております。



4.メイン画面

5. 本製品の概要

本製品は、座標設定したマウス操作等を再現し、オペレーションを自動化させるソフトウェアです。

また、動作状態を後で確認するために、動作中のデスクトップ画像をキャプチャし、格納することもできます。

基本的な動作を表すため、図1. 動作概要へ示します。

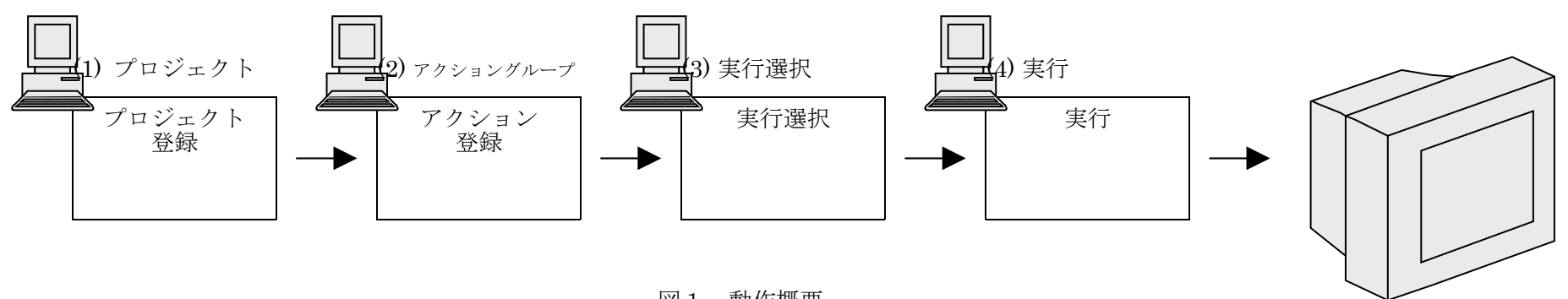


図1. 動作概要

本製品の動作概要を、順を追って以下に示します。

(1) プロジェクト

大きなカテゴリを、プロジェクトと呼びます。

プロジェクトは幾つも作成することができ、様々な用途に使い分けできます。

(2) アクショングループ

プロジェクト中の操作の集まりのことを、アクショングループと呼びます。

アクショングループは幾つも作成することができ、様々な動作に使い分けできます。

1つのアクショングループ中に、以下の動作を組み合わせ、組み込みます。組み込んだ動作のことを、アクションと呼びます。

- a. 指定した座標をクリック（左右）する。
- b. 指定した座標をクリックダブルクリックする。
- c. ドラッグのため、指定した座標をクリック（押しっぱなし）する。
- d. ドラッグのため、指定した座標でクリック（放す）する。
- e. クリップボードへ、指定したテキストを入れる。
- f. 他のソフトウェアを起動する。
- g デスクトップ画像をキャプチャし、Jpeg形式ファイルで保存する。

(3) 実行選択

(2)アクショングループ で登録した各アクショングループ を組み合わせ、実行に備えます。

実行する回数を決め、入力します。

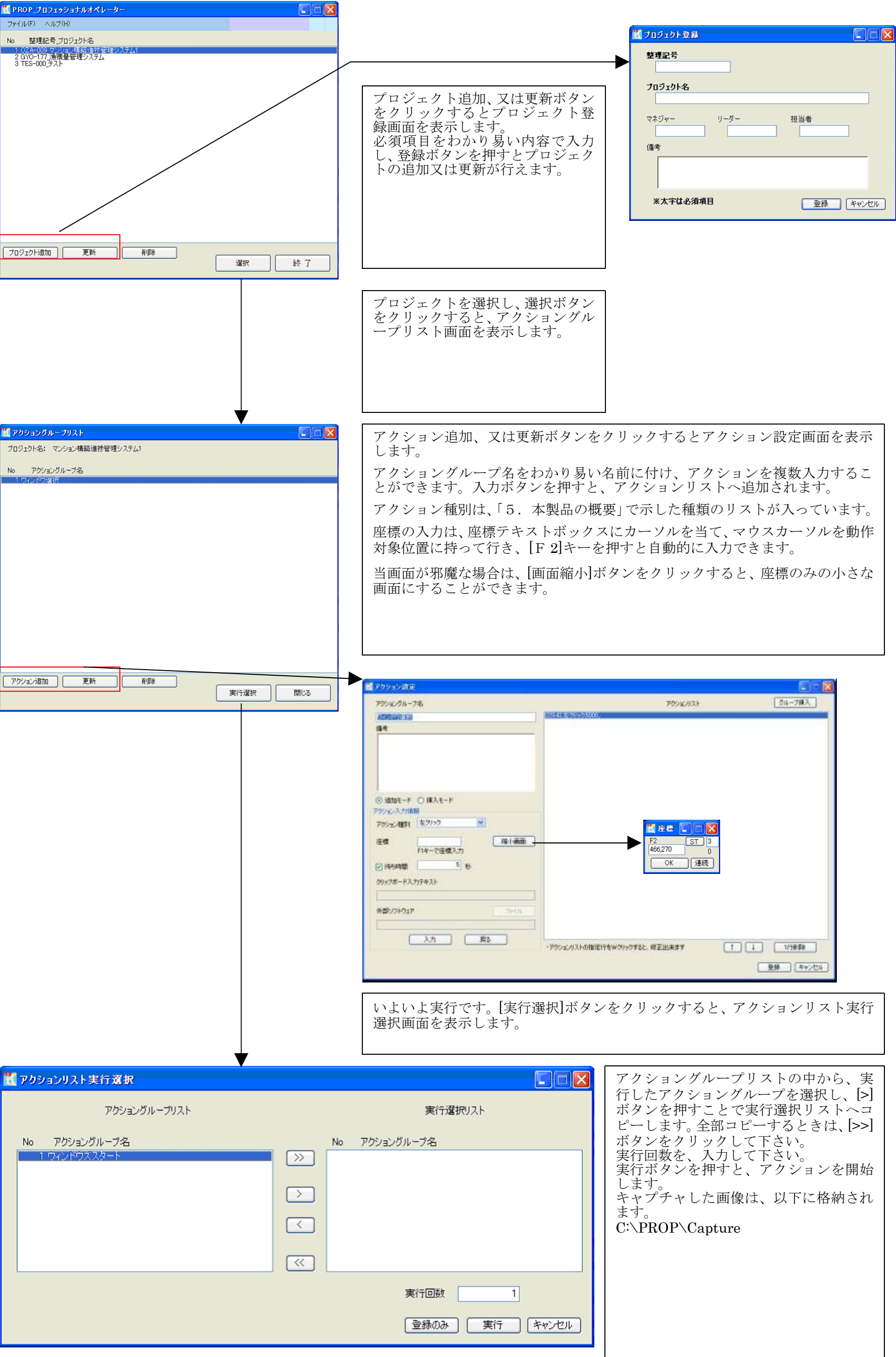
(4) 実行

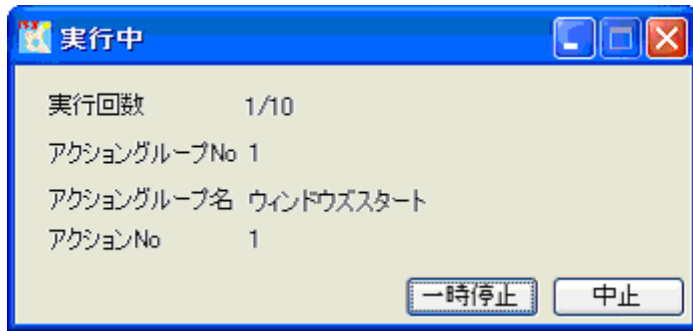
登録したアクション通りの動作を、実行回数分動きます。

最小画面となっている画面には、「一時停止」と「中断」する機能が組み込まれています。

6. 画面遷移

本製品の概要に沿った、各画面の遷移を以下に示します。





実行中に、最小表示中のウィンドウをクリックすると、実行中画面を表示します。
[一時停止]ボタンをクリックすると、動作の一時停止、再開ができます。
[中止]ボタンをクリックすると、アクションを停止し、アクションリスト実行選択画面へ戻ります。

7. 最後に

ご利用に当たっては、お客様の責任をもってご利用下さい。

万が一、本製品により多大な損失等があったとしても、当方では一切の責任を持ちません。

上記のご理解と、ご承諾いただける方のみご使用になれます。

※ソフトウェアの性質上、ユーザーが行える操作がほとんど出来るため、重要なファイルの削除や、インターネット上での売買等の操作も出来てしまいますので、くれぐれもご注意下さい。

本製品は、細心の注意を払って動作テストを行いましたが、障害（いわゆるバグ）が含まれている可能性もあります。

その際、次期バージョンにて改善致しますことを、ご了承下さい。

障害や、要望について受け付けることはできますが、「いつまでに」等のお約束は一切出来ません。

【ユーザー登録のお勧め】

お買い上げ後すぐに、以下のメールアドレスへ、「お名前」「ご購入日」「登録するメールアドレス」を送付して下さい。

入金が確認され次第、本ソフトウェアのユーザー登録が完了します。（この際、「登録するメールアドレス」へメールでお知らせ致します）

ユーザー登録を行いますと、バージョンアップのお知らせや、新製品のお知らせをそのつどお送りいたします。

また、登録されたユーザーには、バージョンアップの際、以下に記したマイナ及びリビジョンのバージョンアップ時には、無料で進呈いたします。

メジャーアップの際は、ユーザー価格にて販売致します。

※ユーザーのご確認が出来ない場合は、上記サービスを受けることが出来ません。ご返信するメールにて、ユーザー番号をお知らせ致しますので、サービスを受ける際、そのユーザー番号をご提示いただかなくてはなりません。

【バージョンについて】

バージョンはドットで区切られた以下の構成になっております。

X(1桁目). X(2桁目). X(3桁目)

1桁目：メジャー（大きな機能追加）（**ユーザー価格**）

この桁が加算すると、マイナ及びリビジョンは0になります。

2桁目：マイナ（中規模以下の機能追加、及び改善）（**ユーザー様には無料進呈**）

この桁が加算すると、リビジョンは0になります。メジャーは、変わりません。

3桁目：リビジョン（障害対応）（**ユーザー様には無料進呈**）

メジャー及びマイナは変わりません。

8. 銀行振り込み先

お客様のご決済方法が**銀行振り込み**の場合、以下へ代金をお振込み下さい。

イーバンク銀行

口座名：レディアック

支店 209 リズム支店

口座番号 5009428

製造元：レディアック

代表：三吉 聖司（みよし せいじ）

Eメール：miyoshi.seiji@cat.plala.or.jp

以上