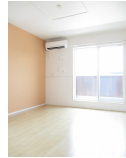


外観・室内・周辺環境写真



居室・リビング



キッチン



バス



洗面所

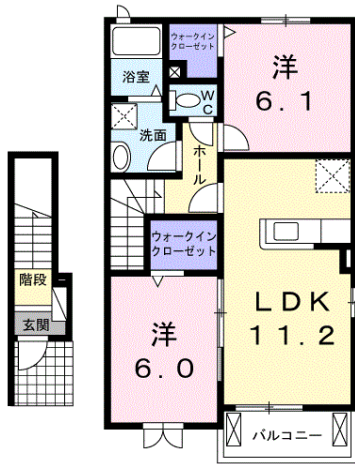


玄関

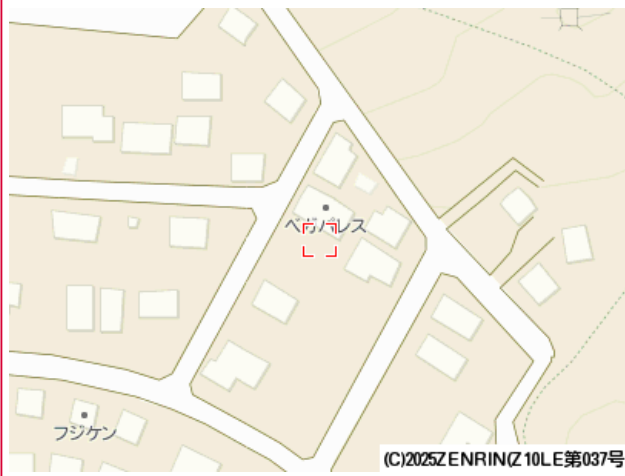


その他

間取図 ※図面と現況が異なる場合は現況を優先させていただきます。



建物案内図



駐車場配置図



おすすめの設備

|           |        |           |        |              |          |        |
|-----------|--------|-----------|--------|--------------|----------|--------|
| ホームセキュリティ | NURO 光 | インターネット無料 | 追焚機能   | 浴室乾燥機        | システムキッチン | TVドアホン |
| 宅配ロッカー    | エアコン   | 洗髪洗面台     | 温水洗浄便座 | ウォークインクローゼット | 防犯カメラ    | ペット可   |

|           |               |                                |            |
|-----------|---------------|--------------------------------|------------|
| 名称        | ベガ パレス        |                                |            |
| 賃料        | 203号室 54,000円 |                                |            |
| 駐車場       | 2,200円        | 駐車場使用の場合は、別途手数料(駐車料+消費税)が必要です。 |            |
| 共益費       | 2,600円        | 町内会費                           | —          |
| 敷金        | —             | 礼金                             | 1ヶ月        |
| 定額クリーニング費 | 80,000円       | 保険                             | 要加入        |
| 仲介手数料     | 賃料1か月分+消費税    | 鍵セット費                          | 3,300円(税込) |

|       |                                |      |         |
|-------|--------------------------------|------|---------|
| 交通    | 日豊本線 宮崎駅 バス 40分(バス停)下高岡 徒歩17分  |      |         |
| 所在地   | 〒880-2224 宮崎県宮崎市高岡町 飯田3丁目20番地7 |      |         |
| 入居可能日 | 2025年1月下旬                      |      |         |
| 間取り   | 2LDK                           | 専有面積 | 57.63㎡  |
| 間取り内容 | 洋6・洋6.1・LDK11.2                |      |         |
| 建物構造  | 木造                             | 完成年月 | 2018年7月 |
| 階数    | 2/2階                           | 方位   | 南       |
| 種別    | アパート                           | 契約期間 | 2年更新型   |

|          |                            |              |           |
|----------|----------------------------|--------------|-----------|
| ペット相談    | オープンキッチン                   | 複層ガラス        | 浴室乾燥機     |
| 温水洗浄便座   | 洗面所独立                      | プロパンガス       | エアコン      |
| 浄水器※(注)  | 暖房便座                       | バストイレ別       | シャワー      |
| 浴室       | シューズボックス                   | フローリング       | 給湯        |
| バルコニー    | 追焚機能浴室                     | ウォークインクローゼット | 専用キッチン    |
| TVインターホン | 浴室に窓                       | シャワー付洗面台     | BS        |
| CATV     | 24時間換気                     | クローゼット       | 洗濯機置場(室内) |
| 専用ゴミ置き場  | 角住戸                        | 南向き          | 最上階       |
| 2階以上     | セキュリティキー                   | 24時間管理       | 敷金不要      |
| 保証人不要    | ※(注) ご利用の際、別途カートリッジ代が必要です。 |              |           |

- ・保証会社原則加入 保証委託料 契約時：25,000円(月額)；賃料総額の2.5%必要。
- ・月額保証委託料：1,478円(駐車場1台、2.5%プランの場合)
- ・契約時に退去時のクリーニング費として、¥80,000が必要となります。
- ・賃料等月額を口座引落とし、クレジットカードでお支払いいただく場合は、毎月のお支払い額に加え収納手数料170円(月額)が別途かかります。
- ・「24時間サポート費用330円(月額)」が必要となります。
- ・更新事務手数料22,000円
- ・鍵セット費 3,300円
- ・共益費等明細：共益費2,600円
- ・定額クリーニング費が月の場合、故意・重過失による鍵紛失・設備破損等があった際は別途費用が発生します。
- ・LGBTQフレンドリー
- ・家具家電レンタル利用可

備考



有限会社佐藤産業  
 本店  
 〒880-1301 宮崎県東諸県郡綾町大字入野1894-1  
 定休日/不定休 営業時間/08:00～17:00

TEL: 070-2347-5941  
 FAX: 0985-77-2640

携帯で詳細チェック!  
 室内写真など詳細が  
 確認できます。



|          |    |            |         |
|----------|----|------------|---------|
| 【取引態様】   |    | 【取引条件有効期限】 |         |
| 仲介       |    | 25/02/10   |         |
| 手数料負担の割合 | 貸主 | 0%         | 借主 100% |
| 手数料配分の割合 | 元付 | 0%         | 客付 100% |