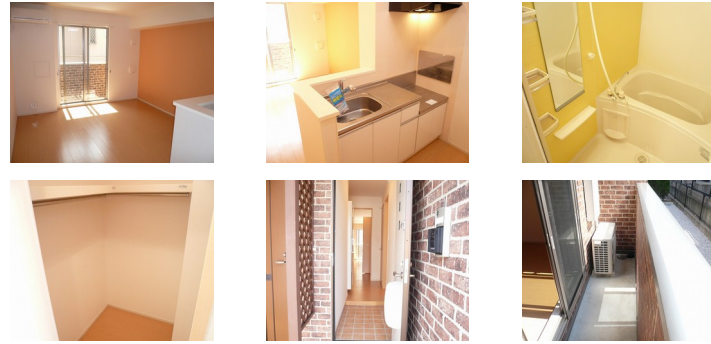
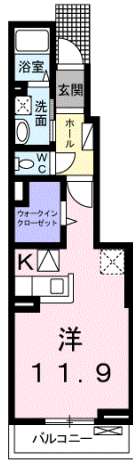


外観・室内・周辺環境写真



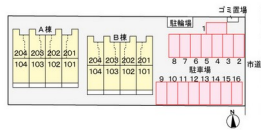
間取図 ※図面と現況が異なる場合は現況を優先させていただきます。



建物案内図



駐車場配置図



おすすめの設備



名称	saliente II		
賃料	103号室 45,000円		
駐車場	3,300円	駐車場使用の場合は、別途手数料(駐車料+消費税)が必要です。	
共益費	1,500円	町内会費	—
敷金	—	礼金	1ヶ月
定額クリーニング費	40,000円	保険	要加入
仲介手数料	賃料1か月分+消費税		

賃料条件

物件概要

設備項目

備考

交通	日南線 南宮崎駅 徒歩6分 (バス停)南高校 徒歩6分		
所在地	〒880-0916 宮崎県宮崎市大字恒久1310番地1		
入居可能日	2023年1月下旬		
間取り	1R	専有面積	32.94㎡
間取り内容	洋11.9		
建物構造	木造	完成年月	2012年10月
階数	1/2階	方位	南
種別	アパート	契約期間	2年更新型

複層ガラス	浴室乾燥機	温水洗浄便座	洗面所独立
プロパンガス	エアコン	浄水器※(注)	暖房便座
バスタイレ別	シャワー	浴室	床下収納
シューズボックス	給湯	バルコニー	ネット使用料不要
ウォークインクローゼット	TVインターホン	照明付き	シャワー付洗面台
対面式キッチン	BS	CATV	24時間換気
洗濯機置場(室内)	専用ゴミ置き場	南向き	セキュリティキー
24時間管理	敷金不要	保証人不要	敷金ゼロプラン利用可

※(注) ご利用の際、別途カートリッジ代が必要です。

・保証会社原則加入 保証委託料 契約時: 22,000円/月額: 賃料総額の2.2%又は5.5%必要。
 ・月額保証委託料: 1,102円(駐車場1台、2.2%プランの場合)
 ・契約時にクリーニング費として、¥40,000が必要となります。(2023年2月1日申込より¥5000増額となります)
 ・賃料等月額を口座引落とし、クレジットカードでお支払いいただく場合は、
 収納手数料170円がかかります。
 ・「24時間サポート費用330円(月額)」が必要となります。
 ・更新事務手数料11,000円
 ・共益費等明細: 共益費1,500円
 ・定額クリーニング費が別の場合、故意・重大失による鍵紛失・設備破損等があった際は別途費用が発生します。
 ・高圧一括受電の建物を除き、電力会社はお客様ご自身で自由に選択することができます。

有限会社 佐藤産業

本店

〒8801301 宮崎県東諸県郡綾町大字入野1894-1

定休日

不定休

営業時間 08:00 ~ 17:00

TEL : 070-2347-5941

FAX : 0985-77-2640

E-mail : yugen.satousangyou@gmail.com

携帯で詳細チェック!
室内写真など詳細が
確認できます。



【取引態様】		【取引条件有効期限】	
仲介		23/02/03	
手数料負担の割合	貸主	0%	借主 100%
手数料配分の割合	元付	0%	客付 100%