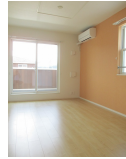


外観・室内・周辺環境写真



居室・リビング



キッチン



バス



洗面所

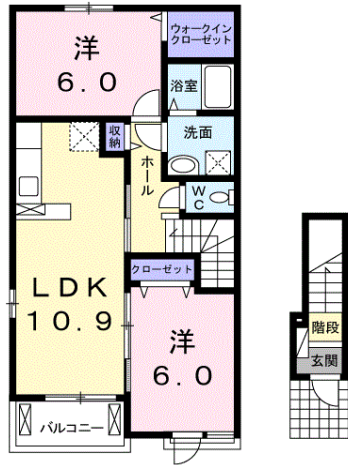


玄関

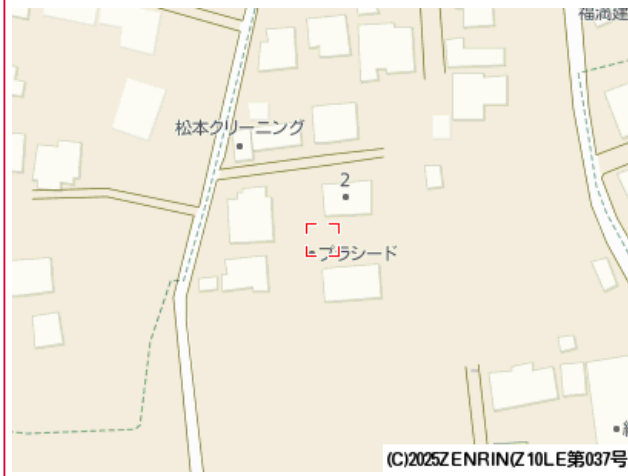


その他

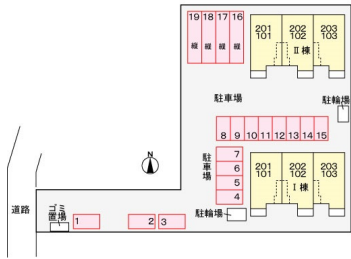
間取図 ※図面と現況が異なる場合は現況を優先させていただきます。



建物案内図



駐車場配置図



おすすめの設備

NURO光	インターネット無料	追焚機能	浴室乾燥機	システムキッチン	TVドアホン
ホームセキュリティ	エアコン	洗髪洗面台	温水洗浄便座	ウォークインクローゼット	防犯カメラ
ペット可					

名称	プラシード II		
賃料	201号室 52,000円		
駐車場	2,200円～3,300円	駐車場使用の場合は、別途手数料(駐車料+消費税)が必要です。	
共益費	1,800円	町内会費	—
敷金	—	礼金	1ヶ月
定額クリーニング費	70,000円	保険	要加入
仲介手数料	賃料1か月分+消費税	鍵セット費	3,300円(税込)

交通	日暮本線 宮崎駅 バス45分(バス停)徒歩4分		
所在地	〒880-1303 宮崎県東諸県郡綾町大字入野2 0 9番地 4		
入居可能日	2025年2月中旬		
間取り	2LDK	専有面積	57.21㎡
間取り内容	洋6・洋6・LDK10.9		
建物構造	木造	完成年月	2018年9月
階数	2/2階	方位	南
種別	アパート	契約期間	2年更新型

設備項目	オープンキッチン	複層ガラス	浴室乾燥機	温水洗浄便座
	洗面化粧台	洗面所独立	プロパンガス	エアコン
	浄水器※(注)	暖房便座	バスタイレ別	シャワー
	浴室	シューズボックス	フローリング	給湯
	バルコニー	追焚機能浴室	ウォークインクローゼット	専用キッチン
	TVインターホン	シャワー付洗面台	BS	CATV
	24時間換気	クローゼット	洗濯機置場(室内)	専用ゴミ置き場
	角住戸	南向き	最上階	2階以上
	セキュリティキー	24時間管理	敷金不要	保証人不要
	敷金ゼロプラン利用可			

※(注) ご利用の際、別途カートリッジ代が必要です。

- ・保証会社原則加入 保証委託料 契約時：22,000円 月額：賃料総額の2.2%又は5.5%必要。
- ・月額保証委託料：1,190円(2.2%プランの場合)
- ・契約時に退去時のクリーニング費として、¥70,000が必要となります。
- ・賃料等月額を口座引落とし、クレジットカードでお支払いいただく場合は、毎月のお支払い額に加え収納手数料170円(月額)が別途かかります。
- ・「24時間サポート費用330円(月額)」が必要となります。
- ・更新事務手数料22,000円
- ・鍵セット費 3,300円
- ・共益費等明細：共益費1,800円
- ・定額クリーニング費がオプションの場合、故意・重過失による鍵紛失・設備破損等があった際は別途費用が発生します。
- ・LGBTQフレンドリー
- ・家具家電レンタル利用可

備考



有限会社佐藤産業  
 本店  
 〒880-1301 宮崎県東諸県郡綾町大字入野1894-1  
 定休日/不定休 営業時間/08:00～17:00

TEL: 070-2347-5941  
 FAX: 0985-77-2640

携帯で詳細チェック!  
 室内写真など詳細が  
 確認できます。



【取引態様】		【取引条件有効期限】	
併介		25/02/05	
手数料負担の割合	貸主	0%	借主 100%
手数料配分の割合	元付	0%	客付 100%