

外観・室内・周辺環境写真



居室・リビング



キッチン



バス



洗面所

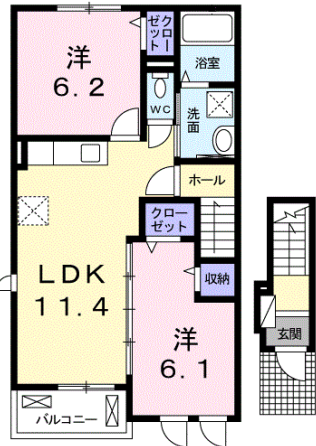


玄関



その他

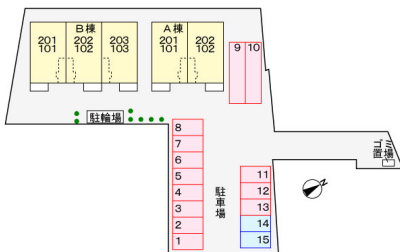
間取図 ※図面と現況が異なる場合は現況を優先させていただきます。



建物案内図



駐車場配置図



おすすめの設備



名称	レジリエンス B		
賃料	201号室 51,000円		
駐車場	2,200円	駐車を希望の場合は、別途手数料(駐車料+消費税)が必要です。	
共益費	2,500円	町内会費	600円
敷金	—	礼金	1ヶ月
定額クリーニング費	70,000円	保険	要加入
仲介手数料	賃料1か月分+消費税	鍵セット費	3,300円(税込)

物件概要

交通	日豊本線 宮崎駅 バス 42分(バス停)立山 徒歩1分 日豊本線 宮崎神宮駅 バス 48分(バス停)立山 徒歩1分		
所在地	〒880-1303 宮崎県東諸県郡綾町大字南保 6 8 5 番地		
入居可能日	2024年11月中旬		
間取り	2LDK	専有面積	55.85㎡
間取り内容	洋6.1・洋6.2・LDK11.4		
建物構造	鉄骨	完成年月	2014年7月
階数	2/2階	方位	南東
種別	アパート	契約期間	2年更新型

設備項目

浴室乾燥機	温水洗浄便座	洗面所独立	プロバングス
浄水器※(注)	暖房便座	バストイレ別	シャワー
浴室	シューズボックス	フローリング	給湯
バルコニー	追焚機能浴室	専用キッチン	TVインターホン
エアコン2台	シャワー付洗面台	BS	24時間換気
クロゼット	洗濯機置場(室内)	専用ゴミ置き場	浴槽
角住戸	最上階	2階以上	24時間管理
電子キー	敷金不要	保証人不要	敷金ゼロプラン利用可

※(注) ご利用の際、別途カートリッジ代が必要です。

備考

- 保証会社原則加入 保証委託料 契約時: 22,000円/月額: 賃料総額の2.2%又は5.5%必要。
- 月額保証委託料: 1,245円(駐車場1台、2.2%プランの場合)
- 契約時に退去時のクリーニング費として、¥70,000が必要となります。
- 賃料等月額を口座引落とし、クレジットカードでお支払いいただく場合は、毎月のお支払い額に加え収納手数料170円(月額)が別途かかります。
- 「24時間サポート費用330円(月額)」が必要となります。
- 更新事務手数料22,000円
- 鍵セット費 3,300円
- 共益費等明細: 共益費 2,500円
- 定額クリーニング費がオプションの場合、故意・重過失による鍵紛失・設備破損等があった際は別途費用が発生します。
- LGBTQフレンドリー
- 家具家電レンタル利用可



有限会社佐藤産業

本店
〒880-1301 宮崎県東諸県郡綾町大字入野1894-1
定休日 不定休 営業時間 08:00 ~ 17:00

TEL : 070-2347-5941

FAX : 0985-77-2640

E-mail : yugen.satousangyou@gmail.com

携帯で詳細チェック
室内写真など詳細が
確認できます。



【取引態様】 仲介	【取引条件有効期限】 24/11/13		
手数料負担の割合	貸主	0%	借主 100%
手数料配分の割合	元付	0%	客付 100%