

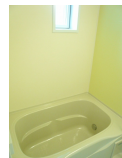
外観・室内・周辺環境写真



居室・リビング



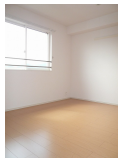
キッチン



バス



トイレ

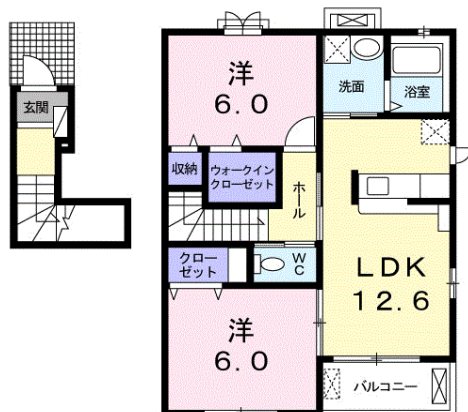


その他部屋・スペース

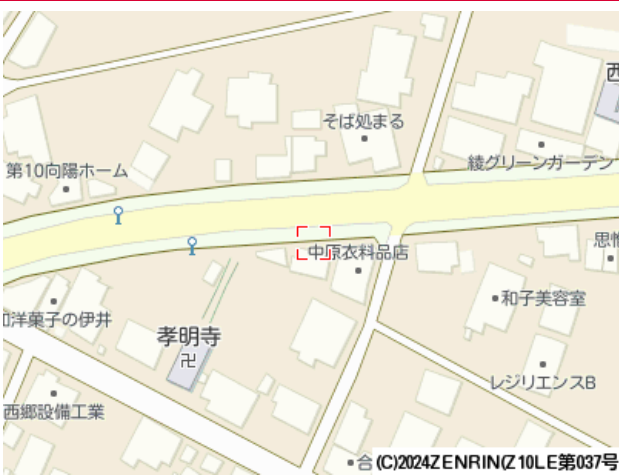


収納

間取図 ※図面と現況が異なる場合は現況を優先させていただきます。



建物案内図



駐車場配置図



おすすめの設備

ホームセキュリティ	NURO光	インターネット無料	追焚機能	浴室乾燥機	システムキッチン
TVドアホン	宅配ロッカー	パスタイレ別	エアコン	洗髪洗面台	温水洗浄便座

名称	フェリーチェ		
賃料	201号室 50,000円		
駐車場	3,300円	駐車場使用の場合は、別途手数料(駐車料+消費税)が必要です。	
共益費	1,800円	町内会費	600円
敷金	—	礼金	1ヶ月
定額クリーニング費	50,000円	保険	要加入
仲介手数料	賃料1か月分+消費税	鍵セット費	3,300円(税込)

交通	日豊本線 宮崎駅 バス42分(バス停)立町 徒歩1分		
所在地	〒880-1303 宮崎県東諸県郡綾町大字南保670番地		
入居可能日	2024年8月中旬		
間取り	2LDK	専有面積	61.01㎡
間取り内容	LDK12.6・洋6・洋6		
建物構造	木造	完成年月	2015年2月
階数	2/2階	方位	南西
種別	アパート	契約期間	2年更新型

設備項目	複層ガラス	浴室乾燥機	温水洗浄便座	洗面所独立
	プロパンガス	エアコン	浄水器※(注)	暖房便座
	パスタイレ別	シャワー	浴室	シューズボックス
	フローリング	給湯	バルコニー	追焚機能浴室
	ウォークインクローゼット	TVインターホン	浴室に窓	シャワー付洗面台
	対面式キッチン	BS	24時間換気	クローゼット
	洗濯機置場(室内)	専用ゴミ置き場	浴槽	角住戸
	最上階	2階以上	セキュリティキー	24時間管理
	敷金不要	保証人不要	敷金ゼロプラン利用可	

※(注) ご利用の際、別途カートリッジ代が必要です。

- ・保証会社原則加入 保証委託料 契約時：22,000円(月額)；賃料総額の2.2%又は5.5%必要。
- ・月額保証委託料：1,232円(駐車場1台、2.2%プランの場合)
- ・契約時に退去時のクリーニング費として、¥50,000が必要となります。
- ・賃料等月額を口座引落とし、クレジットカードでお支払いいただく場合は、毎月のお支払い額に加え収納手数料170円(月額)が別途かかります。
- ・「24時間サポート費用330円(月額)」が必要となります。
- ・更新事務手数料22,000円
- ・鍵セット費 3,300円
- ・共益費等明細：共益費1,800円
- ・定額クリーニング費が別の場合、故意・重過失による鍵紛失・設備破損等があった際は別途費用が発生します。
- ・LGBTQフレンドリー
- ・家具家電レンタル利用可

有限会社佐藤産業

本店
〒880-1301 宮崎県東諸県郡綾町大字入野1894-1
定休日 不定休 営業時間 08:00 ~ 17:00

TEL : 070-2347-5941

FAX : 0985-77-2640

E-mail : yugen.satousangyou@gmail.com

携帯で詳細チェック
室内写真など詳細が
確認できます。



【取引態様】		【取引条件有効期限】	
仲介		24/07/31	
手数料負担の割合	貸主	0%	借主 100%
手数料配分の割合	元付	0%	客付 100%