

2010年
4月18日

アースデイ奈良2010

つなげよう広げようアースデイのわ (輪・和・環)



**マイカップ・マイ箸・
マイバッグ**の持参を
お願いします。

廃食用油・廃食器回収
します。お持ちください。

「一円玉募金」

一円玉を持ってきてください。
一円玉を集めて植林しよう。

エコメッセージ

持ち寄ったいらぬハンカチに
メッセージを書いてつなげよう。

YESキャンペーン

「核兵器廃絶にYES」
署名にご協力を!

絵・ワオあづみちゃん
「あんな、ちきゅうがこんなちきゅうに
なりたいて思ってるねん」

遷都1300年の奈良から“マイナス25%”で持続可能な社会をつくらせ!

日時 2010年4月18日(日) 10時~16時

場所 奈良公園登大路園地(県庁前)・県庁前広場

(近鉄奈良駅下車徒歩5分)

雨天決行(ブース・ステージが一部中止になります)

主催 アースデイ奈良2010実行委員会

共催 奈良県、奈良県地球温暖化防止活動推進センター

入場
無料

アースデイ奈良2010実行委員会 TEL: 0742-30-5755 (田北) FAX: 0742-94-3299

Email: donguride@yahoo.co.jp 郵便振替口座 00970-4-298720 アースデイ奈良実行委員会

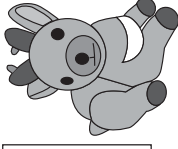
携帯 090-9872-5004 (堀田)

携帯 090-8882-7361 (井上)

後援 環境省近畿地方環境事務所 奈良県教育委員会 奈良市 奈良市教育委員会 奈良新聞社 朝日新聞社奈良総局 毎日新聞社奈良支局 読売新聞社大阪本社 産経新聞社奈良支局 NHK奈良放送局 奈良テレビ放送ならどっとFM78.4MHZ (特)奈良NPOセンター (社)平城遷都1300年記念事業協会

<http://www.geocities.jp/earthdaynara/>





会場B 県庁前 飲食ブース

「リユース食器貸出し(デボジット1ヶ100円)」
(著持参でない方に) 吉野産割箸提供
炭にするため、使用後は回収します。

- T 生活協同組合コープ自然派奈良
- U 地球家族の会
- V AtHome
- W 農事組合法人 クローバー牧場
- X 米粉のパンとお菓子 睦美
- Y 松井由香
- Z おちゃっちゃん
- AA ごきげんや

案内5 リユース 食器

案内5
リユース
食器

- K ヨ・ハク(木工屋)
- L ヨ・ハク
- M 健一自然農園
- N (株)アルペンローゼ
- O 谷川豆腐店
- P 曾爾技建
- Q コロ太郎コック ((株)三宏)
- R 自然派屋台根っこや
- S 純菜食イント家庭料理モハマヤバート

案内4 リユース 食器

案内4
リユース
食器

- A さだばん、pananufWa(ばなぬふあ)
- B 月ヶ瀬・森の茶論
- C riepan
- D vege'nベジン Earth doughnutあーずーなつ
- E Yummy Crepes
- F (有)ゴールドデン テンブル ジャパン
- G あわならカフェ
- H 男寺克日本支部 マンナム(出合い)
- I よつ葉ホームデパルティール奈良

- 北1 ecofeco
- 北2 奈良・自然への感動を伝える会「ならなぎ」
- 北3 (独)国際協力機構 JICA奈良デスク
- 北4 農業ゼンとプロジェクト実行委員会
- 北5 奈良エスベラント会
- 北6 天然自然農法会
- 北7 キャラ〜集(ちいさいお町家ギャラリーつとい)
- 北8 バーモント ソープ ジャパン
- 北9 (株)マツキサイクリ
- 北10 奈良県ネイチャーゲーム協会
- 北11 泰平塾
- 北12 奈良県三重県読売会『エコプロシエクト』廃油
- 北13 C.P.I.関西教育里親会
- 北14 吉村真紀
- 北15 トラジション・タウン奈良ほん
- 北16 NPO法人KENTO
- 北17 天然木の輪
- 北18 Beija flor (ベイスジャ フロール)
- 北19 アース・ファミリー・ドラゴン
- 北20 AHURA JAPAN/アムネスティ・インターナショナル日本奈良グループ
- 北21 エマウス共和国運動
- 北22 トメアスーのアグロフォレストリー
- 北23 自由空間ねん
- 北24 地球市民フォーラムなら／東吉野村製薯協同組合

阪奈道路

入口

本部 案内1

- 西1 サークルおとんどさん
- 西2 奈良市地球温暖化対策地域協議会(NEW)
- 西3 NPO法人奈良ストップ温暖化の会(NASO)
- 西4 井上雅由/BSJグループジャパン/KES環境機構
- 西5 市民生活協同組合ならコープ
- 西6 ナガサキ・ピース・スフィアトリウム
- 西7 イラク平和テレビ局 in Japan奈良
- 西8 NPO法人日本ワンデイッシュエイト協会 奈良市支部
- 西9 チョウタライの会 (↑廃食器回収)
- 西10 studio-D.I.Y.(えのもとおしさん木工教室)
- 西11 社会福祉法人 青葉仁会
- 西12 日本熊森協会なら応援チーム

- 南1 奈良県建具組合連合青年部
- 南2 森のよちえん ウイズ・ナチュラ
- 南3 奈良カリア村
- 南4 今柄紫菀
- 南5 自然や文化にふれ感性を拓く会

- 北1 地球市民フォーラムなら
- 北2 地球市民フォーラムなら
- 北3 地球市民フォーラムなら
- 北4 地球市民フォーラムなら
- 北5 地球市民フォーラムなら
- 北6 地球市民フォーラムなら
- 北7 地球市民フォーラムなら
- 北8 地球市民フォーラムなら
- 北9 地球市民フォーラムなら
- 北10 地球市民フォーラムなら
- 北11 地球市民フォーラムなら
- 北12 地球市民フォーラムなら
- 北13 地球市民フォーラムなら
- 北14 地球市民フォーラムなら
- 北15 地球市民フォーラムなら
- 北16 地球市民フォーラムなら
- 北17 地球市民フォーラムなら
- 北18 地球市民フォーラムなら
- 北19 地球市民フォーラムなら
- 北20 地球市民フォーラムなら
- 北21 地球市民フォーラムなら
- 北22 地球市民フォーラムなら
- 北23 地球市民フォーラムなら
- 北24 地球市民フォーラムなら

案内2

- 東1 M's オーガニックフックン本舗
- 東2 ORGANIC GARDEN
- 東3 Tumaini Nyumbani
- 東4 ILCHI Brain yoga
- 東5 アシアン雑貨&衣料 RAKUDA
- 東6 アシアンシヨップ Mutasan
- 東7 アミーゴ
- 東8 インフォレスト
- 東9 エスニック雑貨 POKHALA(ボカラ)
- 東10 奈良YMCA、奈良脱原発ネットワーク、Dear Child

- 東11 YESキャンペーン) 廃油回収
- 東12 授乳室付き母子休憩所
- 東13 11 町家喫茶 ばるとー
- 東14 林常夫
- 東15 ハコミ
- 東16 西狭川炭焼俱樂部
- 東17 手作りの布おむつと布なぶきん Olive*

案内3

- 東1 地球市民フォーラムなら
- 東2 地球市民フォーラムなら
- 東3 地球市民フォーラムなら
- 東4 地球市民フォーラムなら
- 東5 地球市民フォーラムなら
- 東6 地球市民フォーラムなら
- 東7 地球市民フォーラムなら
- 東8 地球市民フォーラムなら
- 東9 地球市民フォーラムなら
- 東10 地球市民フォーラムなら
- 東11 地球市民フォーラムなら
- 東12 地球市民フォーラムなら
- 東13 地球市民フォーラムなら
- 東14 地球市民フォーラムなら
- 東15 地球市民フォーラムなら
- 東16 地球市民フォーラムなら
- 東17 地球市民フォーラムなら
- 東18 地球市民フォーラムなら
- 東19 地球市民フォーラムなら
- 東20 地球市民フォーラムなら
- 東21 地球市民フォーラムなら
- 東22 地球市民フォーラムなら
- 東23 地球市民フォーラムなら
- 東24 地球市民フォーラムなら

- 東1 地球市民フォーラムなら
- 東2 地球市民フォーラムなら
- 東3 地球市民フォーラムなら
- 東4 地球市民フォーラムなら
- 東5 地球市民フォーラムなら
- 東6 地球市民フォーラムなら
- 東7 地球市民フォーラムなら
- 東8 地球市民フォーラムなら
- 東9 地球市民フォーラムなら
- 東10 地球市民フォーラムなら
- 東11 地球市民フォーラムなら
- 東12 地球市民フォーラムなら
- 東13 地球市民フォーラムなら
- 東14 地球市民フォーラムなら
- 東15 地球市民フォーラムなら
- 東16 地球市民フォーラムなら
- 東17 地球市民フォーラムなら
- 東18 地球市民フォーラムなら
- 東19 地球市民フォーラムなら
- 東20 地球市民フォーラムなら
- 東21 地球市民フォーラムなら
- 東22 地球市民フォーラムなら
- 東23 地球市民フォーラムなら
- 東24 地球市民フォーラムなら

会場A 登大路園地 体験・展示・物品販売 ワークショップブース

総合案内、スタンプラリー景品交換、エコ
メッセージ記入、かぶりものワークショップ
ブ、リユース食器・廃油回収、救急箱
案内1~5:プロگرام配布

- 南6 奈良県農民連北和センター
- 南7 五ふしの草
- 南8 自然の布館 もちいどの店
- 南9 レモンガラス+
- 南10 和昌織
- 南11 和昌織
- 南12 和昌織
- 南13 和昌織
- 南14 和昌織
- 南15 和昌織

- 南16 和昌織
- 南17 和昌織
- 南18 和昌織
- 南19 和昌織
- 南20 和昌織
- 南21 和昌織
- 南22 和昌織
- 南23 和昌織
- 南24 和昌織

ステージ

- 南1 和昌織
- 南2 和昌織
- 南3 和昌織
- 南4 和昌織
- 南5 和昌織
- 南6 和昌織
- 南7 和昌織
- 南8 和昌織
- 南9 和昌織
- 南10 和昌織
- 南11 和昌織
- 南12 和昌織
- 南13 和昌織
- 南14 和昌織
- 南15 和昌織

興福寺側

PA音響

- 南1 和昌織
- 南2 和昌織
- 南3 和昌織
- 南4 和昌織
- 南5 和昌織



アースデイ（地球の日・4月22日）は、地球のことを思い、地球のために行動する日です。地球のこと（自然や平和のことなど）を考え、自然と共生し、循環型で持続可能な社会をめざす奈良の人々が増えるようなアースデイをともに創りましょう。「毎日がアースデイ」をめざして。

1. 温暖化防止"マイナス25%"の意味

地球温暖化（気候変動）の主原因である二酸化炭素を自動車や電気などで人間が排出している量は273億tです。この二酸化炭素の排出を自然＝地球が吸収する量110億t（一人当たり1.6t）までに減らせば、今の状態が維持でき地球温暖化は進みません。2050年までに50%以上削減することは合意されており、「2020年 -25%」は、中間目標です。一人当たり排出量 許容量1.6t。現状 世界3.9t、日本8.1t。

2. 核廃絶・今私にできること！

Yesキャンペーンに協力すること・・・YMCAブースでやっています。

「ヒバクシャ」を作り出すすべての核のことを知ること、考えること、行動すること。

Yesキャンペーンとは、「核兵器廃絶にYes!」核兵器廃絶の道筋を示した「ヒロシマ・ナガサキ議定書」を今年5月に開催される核不拡散防止（NPT）再検討会議で採択させるためのキャンペーン。

この議定書の存在を全国に広め、国民からの声で、日本がこの議定書の提案国になるよう求めている。唯一の被爆国である日本国民が声をあげることが大切です。

※ヒロシマ・ナガサキ議定書とは、2020年までに、核兵器廃絶に向け各国政府等が遵守すべきプロセスなどを定めた議定書。2008年4月平和市長会議が発表した。

☆実行委員長の思い☆



奈良公園でアースデイをはじめ今年で4回目となり、今年は奈良県、奈良県地球温暖化防止活動推進センターと共催でさせていただくこととなりました。

2007年奈良公園から広げようアースデイのわ（輪・和・環）ということではじまったものが、嬉しいことに輪が広がり、今年は参加団体がスタンプラリー店、協賛広告も含めて132団体となりました。応援していただいたみなさま、ありがとうございます。

私たちは誰もが楽しめるお祭り人と自然、人と人のつながりを思い出してほしい。自然と共生し、平和を分かち合い、毎日がアースデイとなり、地球も生き物もみんながハッピーに♪笑顔になる、そんな未来を信じて、いっしょにやってみましょう。ありがとうございます。

リユース食器とは？

イベントで使用される、スチロール容器や紙コップ、割り箸などは大量のゴミになります。そこで再利用可能なリユース食器を使い、ゴミゼロイベントを実現しましょう！

使用方法

- ① 「リユース食器ブース」でデポジット金（食器1枚につき100円）を払って食器を借りて下さい。～その食器を持ってブースをまわろう！～
- ② 食べ終わった食器は「リユース食器ブース」に返却して下さい。デポジット金をお返しします。

デポジットとは？

あらかじめ食器代金をお預かりし、食器返却時にお金をお返しすることで、食器を確実に返却していただくための仕組みです。身近な例では、ビール瓶、コインロッカーなどでこの仕組みが利用されています。

手つむぎの糸
作りの布



自然の布館 毛糸の店
TEL: 0742-20-7778
◎定休日/木曜日 ◎営業時間/10時～18時
wasuhsa-naturecolor.co.jp

集



おいしい町家ぎやらり〜集
〒630-8241 奈良市高天44番地 っどい
TEL: 0742-20-0151 FAX: 0742-20-0152
E-mail: tudo1@maroon.plala.or.jp
営業11:00～18:00 定休日不定休

天然酵母パンとヨーロッパの家庭料理
Alpenrose
since 1992
パンのご予約: 0120-883-465
レストランご予約: 0742-44-6693
◎●●押部本区◎●◎ 奈良市押部町900



おすすめの一品
お醤油をかけて食べる
アイスクリーム
ならきたまら
フランス雑貨&町家喫茶
ばるどー
0742-26-5311 奈良市西登野町24
11:30-19:00 定休日 水・木 Pあり

奈良ガイア村
～美しい地球を子どもたちに～
〒630-8002
奈良市二条町2丁目3-18-401
Tel & Fax: (0742)30-5755
ami.takita@gmail.com
http://narac.at.infoseek.co.jp/

AO・HANI
Social Welfare Organization
知的障害者通所授産施設
社会福祉活動団体「青葉仁会」
〒630-2152
奈良市杣ノ川町50番 1
TEL 0742-81-0420
FAX 0742-81-0804
E-mail: info@aohani.com



M's
アーカイブ・フコト・寺南
〒635-0043 奈良県大和高田市出148
TEL. 0745-52-6270
FAX. 0745-52-6283



人と地球にやさしく安心
ORGANIC GARDEN
ORGANIC COTTON & NATURAL DYE
MADE IN JAPAN
〒630-8216 奈良市東向町2-3-1 3-1 コトモール1F
tel: 0742-24-1160



奈良県大和郡山市千日町25-1
Tel&Fax/0743-55-6551
営業時間/10:00～17:30頃
定休日/月・火・第2・4日曜
お茶 菓子 粉
睦実
http://www.kome-623.com



笑顔の自分に出会う
HSP
DAHN YOGA
高の原 TEL0742-71-6804
奈良 TEL0742-23-6701
西大寺 TEL0742-36-3309
生駒 TEL0743-73-8290



笑のある人材サービス
会社です
Career Consulting
キャリアコンサルティング株式会社
http://career-c.net
TEL 0774-75-1139
京都府相楽郡精華町山下下川原 3-9




谷掛整形外科診療所
www.tanikake.com
1. 整形外科
2. リハビリテーション科
3. リウマチ科
〒630-8441 奈良市押部町644-1
TEL 0742(62)7577 FAX 0742(62)8261



医療法人 真和会
ファミリー歯科
インプラント診療所
TEL: 0742-33-7101
FAX: 0742-33-8020
奈良ファミリー別館3号館2F 3F

とおい&らいぶ cafe
葉音
まぐれごはん (こだわりの食材・調味料使用！
フェアトレード商品・馬路村製などの販売)
■営業時間: 11:30～19:00
■定休日: 月・火曜日
■駐車場: 障がい者の方優先スペース有
〒630-8296 奈良市後藤町12-2
Tel / Fax: 0742-27-5972



やまと心農縁
～健一自然農園～
その昔、縄文の人たちが
自然と調和していらした土地…大和高原。
今、農をこよひにつなぐ仲間が
自然な栽培で茶・米・豆・野菜などを
つくりながら、いついつまでも
笑顔で暮らせる在り方を模索しています。
http://cyaen.fai-system.com/
代表: 伊川健一 TEL: 0743-84-0790

ヨ・ハ・ク
木心 森の時間 香豆舎
http://yohaku.narasaku.jp




市民による
海外協力の会
特定非常利活動法人
奈良連絡会
TEL 0742-23-7216 (北河原孝子)



診療科
皮膚科
小児皮膚科
皮膚外科
美容皮膚科
飯田皮フ科
Sida Skin Clinic
〒630-8261 奈良市北市町36
電話 0742-23-0701



自由空間ねん
ここはなんでも
できるねん。
なんにもしなくても
いいねん。
里山保全の体験教室、
食農体験、陶芸教室開催。
http://homepage3.nifty.com/nen/




NATIVE WORKS.
ATELIER+SHOP
ORIGINAL CLOTHES
&
ORGANIC GOODS
&
ZAKKA
543-17,
SHIBATSUJI-CHO,
NARA-SHI,
630-8114,
JAPAN
TEL : 0742-26-0156
http://native-works011.com

焼きたてパン
パン工房元
TEL. 0742-33-8113
奈良市大宮町2-2-1



☆プログラム例☆
●サムルノリ
●栗の舞
●巫女舞
●ソルチャング
●フンムルノリ
●仮面劇 他
民族音楽&ジャズほか
韓国古典伝統芸能
男寺党日本支部ムヨンと
チャングの会マンナム



奈良ウガヤ
ゲストハウスと
くるくるかふえ
奈良市奥子守町2
http://www.ugaya.net/
phone
0742(95)7739



生命のメッセージ展
in 奈良 2010
6月4日(金)～6日(日)
奈良県文化会館
展示室A・B、特別展示室
主催『生命のメッセージ展
in 奈良2010』実行委員会
NPO法人のちのミュージアム
NPO法人KENTO
Email : kento_net8@hotmail.com

読賣新聞
読売エコプロジェクト
廃食油回収・里山再生
インクカートリッジ回収
奈良県・三重県読売会
事務局
0742-21-8380

Amigo
Mexico
アート&手刺繍
0742-22-5225

江戸伝統芸
かつほね
櫻井 桜美会奈良
会主 櫻川 桜園
TEL 0742-48-8250 (福山)

日本料理
三九 みつまた
三 俣 久 司
〒630-8115 奈良市大宮町6丁目9-10
田澤ビル1F
営業時間 TEL 0742-35-3936
(昼) 11:30~14:20
(夜) 17:30~22:00 (オーダーストップ)

あらゆる紙、事務用品、事務用機器
スチール製品
研 津 乃 國 屋
大和郡山市市堺町
電話 0743 2401
FAX 0743 0139

手作りのランチ・京風懐石料理・ライブ・カルチャー
食遊空間
Mrs.K
月~日・祝日営業 夜・要予約
TEL.0742-23-0789
FAX.0742-23-0760
〒630-8113
奈良市法蓮町632-2 デュエット山末ビル2F
houren_mrsk632@yahoo.co.jp
http://www.geocities.jp/houren_mrsk/

マキノ健康センター
加圧トレーニング
健康ダイエット
加圧ビューティ
体験1,000円
TEL 0743-52-6442
http://007i.blog48.fc2.com/

奈良 魚万
http://www.uoman.jp

cafe **WAKAKUSA** カフェワカクサ
■エスプレッソ 250円
■カプチーノ 400円
■クレープ各種 350円~
■エビスビール生 400円
■ギネスビール生 450円~
■グラスワイン 300円
■日本酒・焼酎 300円~
■おつまみ各種 300円~
近鉄奈良駅より東向北商店街を北へ1分。
東向郵便局隣り。
奈良市東向北町22番地
電話:0742-95-4554

華の館 **Bloomist**
〒630-8115
奈良市大宮町4丁目286-1
ハイツ大宮通り西ビル1F
電話 0742-36-0878
FAX 0742-36-1187
http://www.hanano-yakata.com
info@hanano-yakata.com

学園前 **みつや皮膚科**
受付時間 月火水木金土
午前9:00~11:30
午後4:00~6:30
皮膚科
アレルギー科
休診/日曜・祝日・水曜 および月曜と土曜の午後
TEL 0742 40-3200
近鉄学園前駅より(バス9分) 駐車場有
中登美ヶ丘団地(バス停すぐ 奈良市西登美ヶ丘2-12-32)

NAKANO SHIRO
LADIES CLINIC
中野司朗レディースクリニック
631-0806 奈良市朱雀6丁目20-1
朱雀医療ビル202
TEL 0742-71-3333
FAX 0742-70-3330
clinica@kcn.ne.jp www.clinica.jp

スピード印刷・スピード彫刻
有限会社 坂口印房 即日仕上
名刺・ハガキ・封筒・チラシ・パンフレット・伝票
実印・銀行印・認印・ゴム印・会社印・ネーム印・浸透印
〒630-8115
奈良市大宮町4丁目275-5
TEL 0742-35-1085 FAX 0742-33-9299
E-mail:info@sakaguchiinbou.co.jp
http://www.sakaguchiinbou.co.jp

外国人旅行者が
気軽に立ち寄る
スローでエコな
コミュニケーション
ゆうあん
奈良カフェ「由庵」
奈良市高御門町13-1 TEL0742-26-4455
11:00~18:00(不定休)
由庵ごはん(奈良県産の無農薬、有機野菜を使ったごはん)
大和地鶏卵・エチオピアカレー・由庵 和カレー
無農薬お抹茶&お菓子・無農薬お煎茶&お菓子
エチオピアコーヒー(無農薬)ほか

カフェテラスNZ
(エヌゼット)
店内は純日本風、庭は英国風の癒し空間。
聖武天皇陵に隣接した静かな空間で
ほっと一息お茶しませんか。
ニュージーランドより直送のハーブティ、
コーヒー、抹茶オレ、紅茶各350円。
@今月のおすすめケーキとセットで500円。
11:00~18:00営業 日・祝・月・第三土曜休み。
奈良市法蓮町1330-1 TEL0742-42-7115
Pあり(3台)
※毎月第三土曜にライブを開催しています。

suari
simple and natural cloth
http://suari.net
〒630-8113 奈良市法蓮町1232
tel & fax : 0742-94-8867

子育て支援
がらがらどんの家
矢澤富子
園部寿美代

クマと森がシンプルの
実践自然保護団体
日本熊森協会
なら応援チーム
http://homepage2.nifty.com/
kumamorii/index.html
090-3495-3290(西野)

文久元年創業 **柿の葉ずし**
平宗
朱雀門店
阪谷堤路沿い
西ノ京店 昼膳たまやら
墨田寺前、西ノ宮病院から南へ500M
法隆寺店
法隆寺山道東側「センター通り」
奈良店
嵐尺地南100M

FLOWER ART STUDIO
アトリエ羅のふれあい
国際教育ボランティア協会
〒631-0065
奈良市鳥見町3-8-4
TEL/FAX.0742-44-1175

桃岩楼
http://www.tokokuro.jp
本店ヘルシーガーデン
ホテル・葉風泰夢1F/0742-35-2022
西大寺ならファミリー店
ならファミリー6F /0742-36-5646
生駒店
近鉄百貨店生駒店6F /0743-72-2983

谷川豆腐店
学園前で42年豆腐一筋の谷川です。
国産大豆を使った手造り豆腐です。
生おぼろ、うすあげ、おすめの具だく
さんのひらうす、揚げ出し豆腐。
店にはいろいろあります。
買ってみてください!!
631-0013 奈良市中山町西1丁目730-8
T/F.0742-46-8010

奈良県
ネイチャーゲーム協会
奈良県内で4つの地域の会
があり、ネイチャーゲーム
の普及活動をしています。
〒636-0812
三郷町勢野西5-8-12
TEL: 0745-73-7467
FAX: 0745-73-7467
担当: 廣谷 顕一

現地買い付け
エスニック 雑貨直輸入のお店
POKHALA(ポカラ)
大阪府平野区喜連西5-4-17
06-6790-0123
http://pokhara1.com/
☆ネット通販もやってます☆



安全な食物を食卓に

よつ葉ホームデリバリー

<http://yotuba.gr.jp/>

奈良産地直送センター

〒630-8106 奈良市佐保台西町62番
TEL:0742-70-4800 FAX:0742-70-4811

ならコープはマイバッグ運動、菜の花エコプロジェクトに取り組んでいます。地域に根ざした生協として、私たちは、安心・安全を守り、未来へと育てていきます。

<http://www.naracoop.or.jp/index.html>



市民生活協同組合ならコープ
奈良市恋の窪一丁目2番2号
TEL.0742-35-1183



外科・内科・整形外科・リハビリテーション科

奈良市佐紀町2 ならファミリー別館3号館2階

☎0742-36-5551 <http://takita-cl.com>

診療時間	月	火	水	木	金	土	日	祝
10:00~13:00	○	○	○	×	○	○	○	×
16:00~19:00	○	○	○	×	○	×	×	×

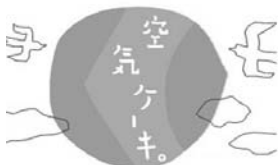
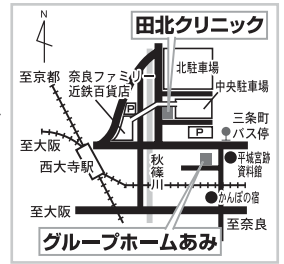


認知症対応型
共同生活介護保険施設

医療法人 田北クリニック
グループホーム あみ
<http://gh-ami.jp>

奈良市二条町2丁目3-18
☎0742-36-3166

FAX (0742) 36-3177
HP 080-1412-3882



奈良県奈良市高畑町738-2 ふれあい会館1階
TEL 0742-27-2828

営業時間: 9:00~19:30

定休日: 水曜日(祝日は営業)

<http://www.kuukicake.com/top.htm>



「農」を守りお米を中心とする食文化を再生し、食と環境を守っていくことが私たちの願いです。お気軽にお電話下さい♪



生活協同組合コープ自然派奈良

tel 0120-808-900



コープ員数簿 <http://www.shizenha.ne.jp/>

ふれあいの輪がひろがる

医療・保健・福祉・介護のネットワーク



<http://www.okatani.or.jp/>

特定医療法人(財団)岡谷会
奈良市西木辻町 200 番地
TEL 0742-23-2501

おかたに病院 (日本医療機能評価機構認定病院)

たんぼぼ奈食サービス

「おいしく 楽しく 安全に」をモットーに、地産地消を心がけ、手作りのお弁当やパーティ料理をお届けします。高齢の方のためのお弁当は、昼食・夕食共に随時お受けします。



★価格はお弁当は600円~
パーティ料理は一人2,000円~
★連絡先 0742-40-1040
奈良市六条西三丁目25-4
担当 家令(カレイ)

<http://popo.or.jp/wataboshi/rakushoku/>

BSIジャパン



BSIは、お客様のビジネスパートナーとして、お客様のビジネスパフォーマンスを最大限に生かすためのサポート提供が私たちのミッションと考えています。

raising standards worldwide™

BSIジャパンへの
コンタクト

Tel: +81(0)3-6890-1174

審査登録に関する
詳細は

Tel: +81(0)3-6890-1171

(代表)

Tel: +81(0)3-6890-1172

(営業)



BSIは環境マネジメントを強力に支援します

BSI グループジャパン株式会社

(英国規格協会)

担当: 井上 正明

Tel: 03-6890-1172

matsaaki.inoue@bsigroup.com

www.bsigroup.jp

BSI 登録審査員
井上 雅由
アセスメント員 2000 冊発行
英国規格協会 英国規格協会
a.i.noue_0344@kcn.jp



KES・環境マネジメント
システム・スタンダード
KES Environmental Management System Standard



特定非営利活動法人

KES 環境機構

[kes-ems@keskyoto.org](http://www.kes-ems@keskyoto.org)

はじめよう、環境経営

小さなコストで、大きな成果

お問合せ・お申込み

〒615-0801

京都市右京区西京極白田町2番地

京都工業会館 2F

TEL: 075-321-4767, 075-323-6686

FAX: 075-322-6901, 075-323-6686

E-mail: kes-ems@keskyoto.org

URL: <http://www.keskyoto.org/index.html>

奈良市内登録審査員

井上雅由 a.i.noue_0344@kcn.jp



floresta
nature
doughnuts
Since 2002 Nara

FLORESTA奈良本店

・近鉄奈良駅より徒歩1分

・JR奈良駅より徒歩10分



<http://www.floresta.jp/>

株式会社 本家菓子屋



近鉄奈良駅東改札口から出口を出て東向き徒歩1分

TEL:0742-29-4855 営業時間 08:00~19:30

<http://www.kikuya.co.jp/>



ノモケマナ

自家製天然酵母と
国内産小麦のパン

奈良市高畑町1076-1
春藤第2ハイツ1F
0742-24-4560

これからは
リサイクルより
リユースの
ECO時代です。
ガラスびん洗浄リユース
株式会社 成尾屋

TEL (06)6531-2247
Eメール ecobinnya@naruoya.com
http://www.naruoya.com/

イエローシーター（ひば）
の倒木を利用したテーブル
や枕・クッションの販売

林 常夫

〒729-3515 広島県神石郡
神石高原町福永1593
HP: 090-1180-7420
FAX: 0847-87-0065

奈良県農民連 北和センター

奈良市北之庄町349
090-8577-9751(森口)
近鉄大和郡山駅前
毎週日曜朝市開催中

より愛どころ ありがとう



小規模多機能型居宅介護
グループホーム(併設型)

〒633-0048 奈良県桜井市生田235番地
Tel/Fax.0744-42-0089

エコ・ユートピア

代表者 東本毅

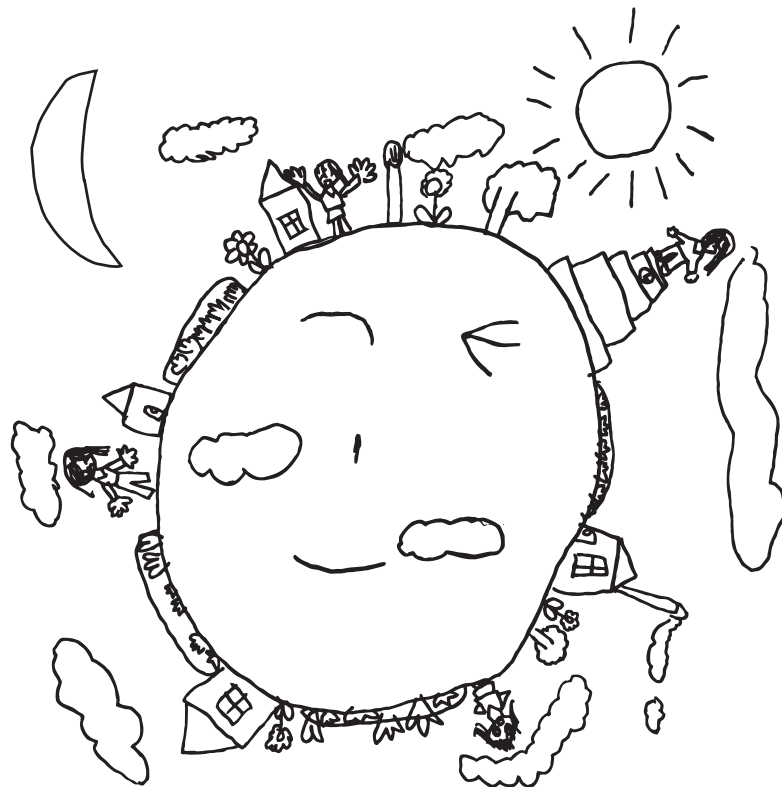
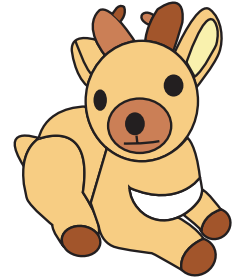
地域や学校に国際理解を
広げる活動を実践中です。

「ならNPOプラザ」

http://www.naranpo.jp/



TEL&FAX:0742-21-8211
MAIL:vy107612@nifty.ne.jp



アースデイ奈良県内開催情報

4/18 アースディならsouth2010 橿原文化会館前広場

4/24 アースデー2010 inなら 奈良県流域下水道センター自由広場

4/18 春咲きコンサート なら100年会館で開催中

ステージプログラム

- 10:00 オープニング 司会 中澤洋子
佐保小学校マーチングバンド
- 10:30 TRX0 / XO powers
- 11:00 コマイナーズ
- 11:30 大型紙芝居「怪獣げんぱつどん」
辻明俊 (興福寺僧侶)
仲川げん奈良市長
- 12:00 江戸伝統芸「かっぼれ」桜美流 桜美会奈良
- 12:30 リピート山中
- 13:00 「日本がもし100人の村だったら」
ワークショップby地球市民フォーラムなら
- 13:30 tarojan feat.WAIZUMI(from BUNVESTORO)
- 14:00 カナカナ
- 14:30 ハコミ
- 15:00 *Saraca* (サラサ)
- 15:30 エンディング「tetote」みんなでうたいましょう♪



佐保小学校



TRX0 / XO powers



コマイナーズ



怪獣げんぱつどん



辻明俊



かっぼれ



リピート山中



地球市民フォーラムなら



tarojan



カナカナ



ハコミ



Saraca



仲川げん
奈良市長



tetote (テトテ) 作詞・作曲 tarojan

every every everyday goodday happyday
(エブリ エブリ エブリディ グッディ ハッピーディ)
every every everyday goodday happyday みんなで
父なる空に向かって パパ
母なる大地を抱くよ ママ
そして今 ここにいるから
tetote つながれば tetote ひろがるわ
every every everyday goodday happyday
every every everyday goodday happyday みんなで
木と木とひかりにつつまれてbrother(ブラザー)
流れ流れる水のめぐみ sister(シスター)
そして今 ここにいるから
tetote つながれば tetote ひろがるわ
tetote つながれば tetote ひろがるわ
ららら...
つながるわ Hey!! フのフ
つながるわ Hey!! フのフ

